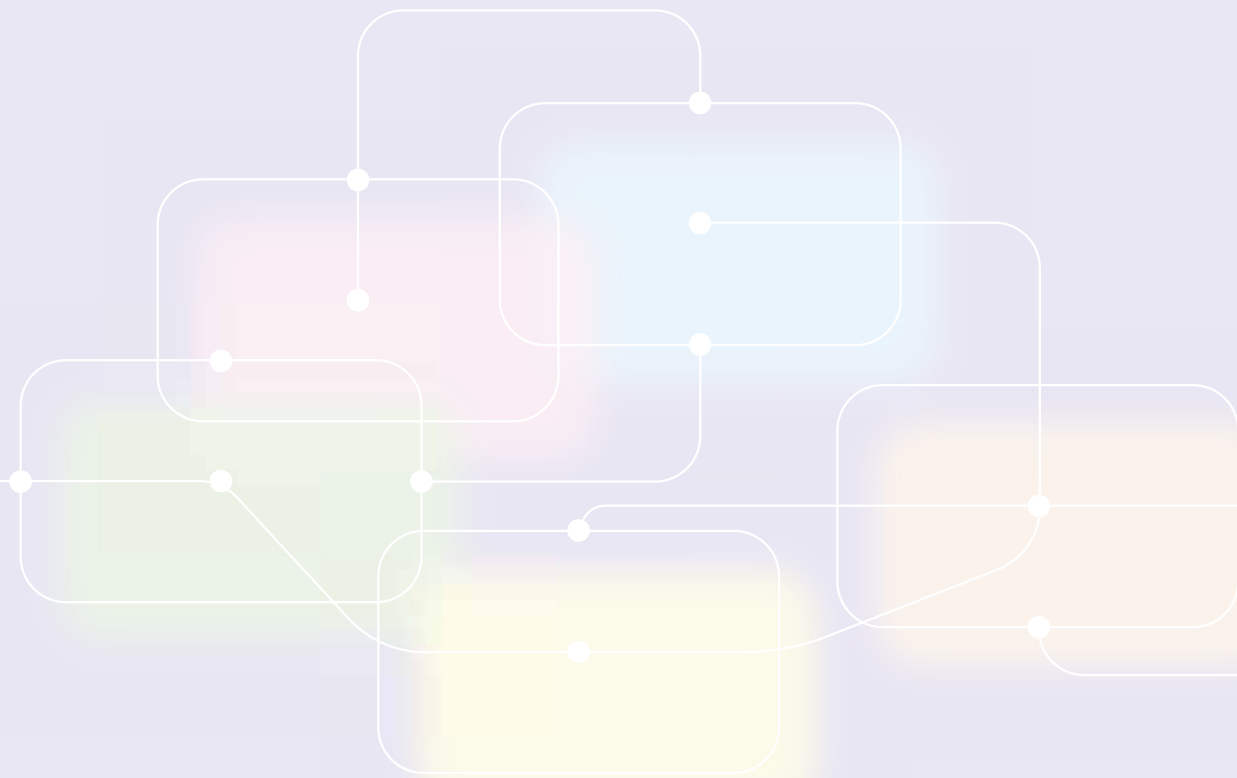




札幌医科大学附属病院
SAPPORO MEDICAL UNIVERSITY HOSPITAL

看護キャリア支援センター



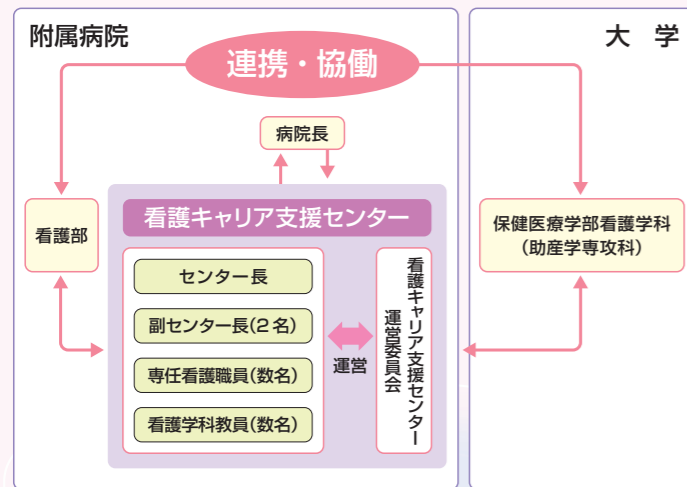
札幌医科大学附属病院看護部
札幌医科大学保健医療学部看護学科

看護キャリア支援センターは、看護職員と看護学生のキャリア形成を支援します。

設置目的

札幌医科大学附属病院看護キャリア支援センターは、附属病院看護部と保健医療学部看護学科の連携・協働と人的交流の推進のもと、看護実践・教育の質的向上を図るため看護職員に対するキャリア形成支援と看護学科学生に対する教育研究相互協力、さらに将来は地方病院の新人看護職員や中堅看護職員に対する研修等での地域貢献活動の中核として機能することを目的としています。

札幌医科大学附属病院看護キャリア支援センター概要



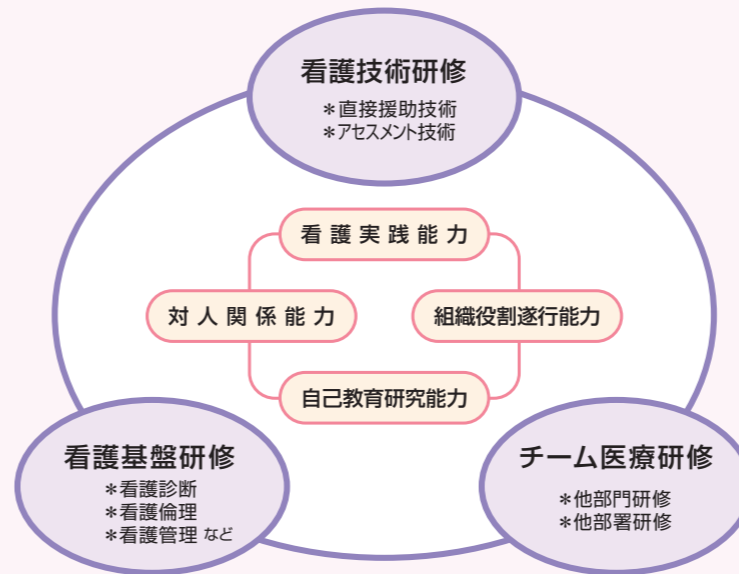
看護キャリア支援センターの事業

附属病院看護職員と保健医療学部看護学科学生の看護実践能力を高めるための教育環境体制を整備し、新人・中堅看護師や育児休業者、潜在看護師を対象としたキャリア形成支援と看護学科学生への教育活動を行います。



新人看護職員研修の特徴

新人看護職員研修は看護技術研修、看護基盤研修、チーム医療研修の3本柱で構成しています。看護技術研修では、附属病院の看護実践に共通する直接援助技術とアセスメント技術を習得し、看護基盤研修では、看護診断や看護倫理、看護管理等、附属病院での看護実践に不可欠な知識を学びます。チーム医療研修では、他部門研修や他部署研修等に取り組み、チーム連携・協働のあり方を学ぶとともに、看護職者としての役割認識を深めます。



平成26年度 新人看護職員研修内容

看護技術研修	直接看護技術	感染予防テクニック 環境調整 酸素吸入 移乗・移送 温電法・冷電法 静脈注射研修I・II 採血 ME 機器の取り扱い 口腔ケア 吸引 院内BLS/AED 経管栄養法 浣腸・膀胱留置カテーテル
	アセスメント技術	フィジカルアセスメントI・II
看護基盤研修	看護過程と看護診断	看護過程と看護診断 看護診断基礎
	看護管理	札幌医科大学の組織と役割 看護部の役割と方針 医療安全 感染管理 放射線管理 薬剤管理 医療情報統合システム 看護業務の基本事項 災害発生時の対応 看護職員の勤務と労務管理等
	医療接遇とコミュニケーション	接遇研修
	看護研究	文献検索
	継続教育	看護職員の教育計画
	専門的な看護	輸血時の看護 インシュリン療法時の看護 看取りのケア 褥瘡予防
チーム医療研修	他部門研修 他部署研修	他部門研修 (薬剤部 放射線部 臨床検査部 医療材料部) 他部署研修 (他病棟 化学療法室 手術部 ICU 高度救命センター 内視鏡センター)

看護部演習室

看護キャリア支援センターには、看護技術演習室が併設されています。新人看護職員や、実地指導者・教育担当者等の指導者に限らず、全看護職員が使用することができます。個人、グループ、看護室単位の学習会や認定看護師・専門看護師による勉強会にも使用することができます。演習室では、各種シミュレーターの使用が可能です。



口腔ケア・吸引演習の様子

e-ラーニングシステム

附属病院と看護学科では、「ナーシングスキル日本語版」で自己学習を進めることができます。技術演習の事前学習として、日々の看護技術の確認として、効果的に自己学習に活用することができます。



札幌医科大学附属病院

SAPPORO MEDICAL UNIVERSITY HOSPITAL

看護キャリア支援センター

札幌医科大学助産学専攻科棟 3階

〒060-8556 住所：札幌市中央区南1条西15丁目

電話番号：011-611-2111（代表）（内線 2319）

URL：<http://web.sapmed.ac.jp/hospital/>