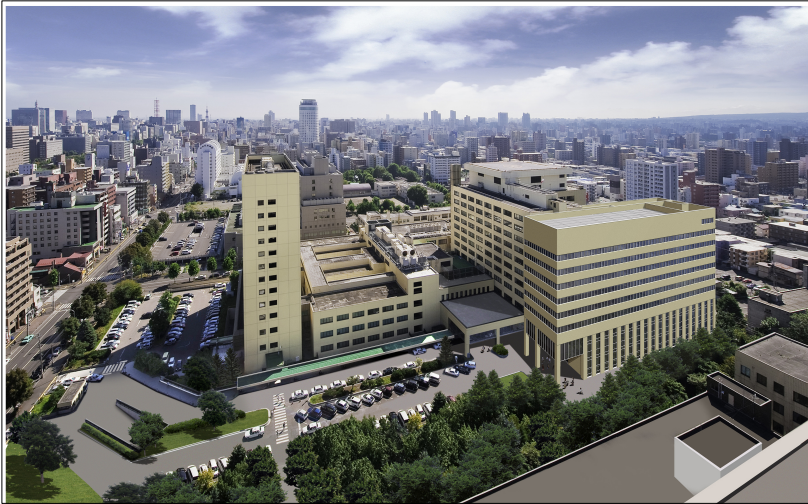


附属病院増築工事のお知らせ

- 札幌医科大学附属病院北病棟西側エリアにおいて、札幌医科大学附属病院増築棟建設工事を行っております。
- 工事期間中は、騒音・振動が発生する可能性があるほか、一部迂回をお願いすることがあります。
- ご不便をおかけしますが、ご理解、ご協力をお願いします。



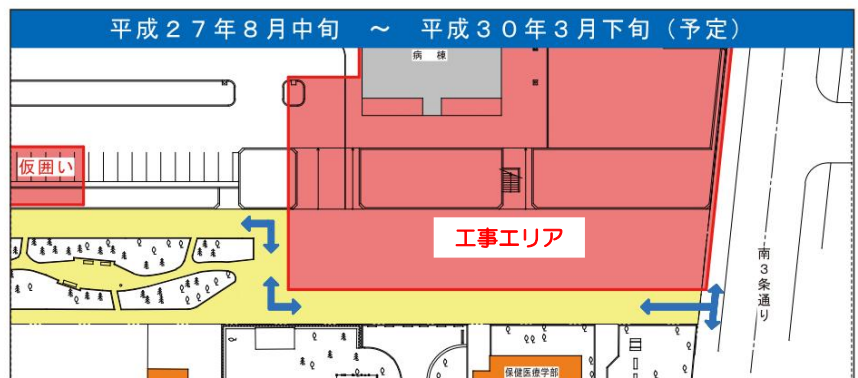
札幌医科大学附属病院 全体イメージパース（右手前が増築棟）

<工事スケジュール>
平成27年7月7日
～平成30年3月下旬

<工事概要>
SRC構造、地下1階、地上10階
※各フロアは北病棟と接続

<施設概要>
4～9階：病棟
1～3階：リハビリテーション部
門、治験センター、外
来化学療法室など

<工事に伴う通路の変更>



通路図①



通路図②