

科目別評価表(保健医療学部：実習)

番号	科目名	教員名	非常勤講師名	学年	学期	回答者数	印刷番号
3301	成人看護実習1	城丸瑞恵		3	7	45	6

	質問1	質問2	質問3	質問4	質問5	質問6	質問7	質問8	質問9	質問10	質問11	質問12
科目平均	4.7	4.6	4.4	4.5	4.5	4.5	4.5	4.6	4.8	4.1	4.6	4.7
回答数(よくない)	0	0	0	0	0	0	1	0	0	2	0	0
回答数(やや劣る)	0	1	1	1	1	0	1	0	0	4	0	0
回答数(普通)	2	2	7	7	6	5	4	4	2	6	5	3
回答数(よい)	8	11	11	7	8	12	9	11	4	8	8	8
回答数(非常に良い)	35	31	26	30	30	28	30	30	39	25	32	34

学年全科目平均	4.7	4.4	4.5	4.5	4.7	4.6	4.6	4.6	4.8	4.3	4.6	4.7
学部全科目平均	4.7	4.3	4.5	4.6	4.6	4.6	4.5	4.7	4.9	4.2	4.7	4.7

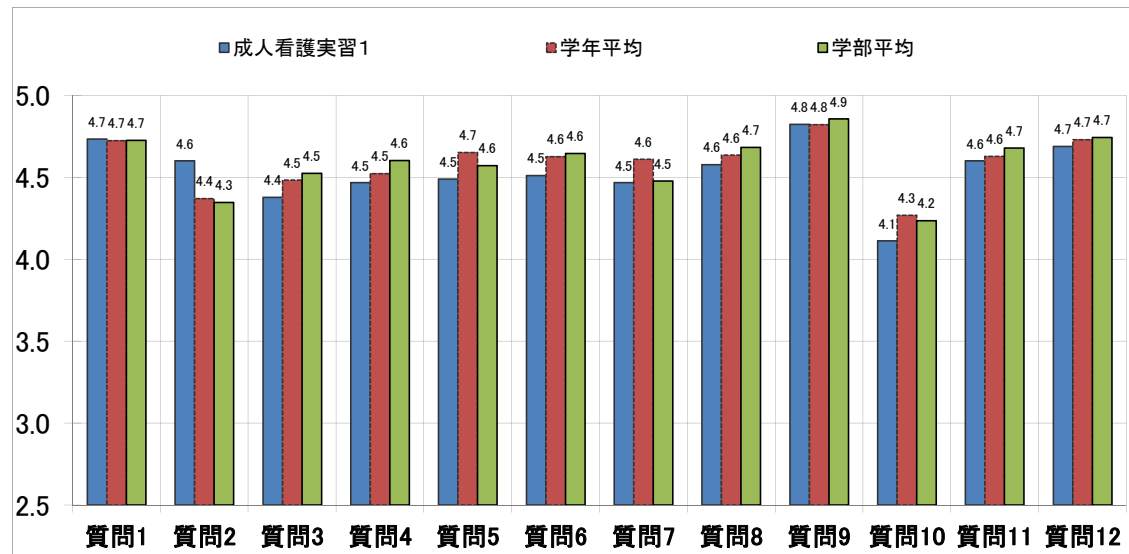
質問項目(保健医療学部実習科目)

- 問1 実習の目的は明確であった。
- 問2 実習開始前に十分な説明や指導があった。
- 問3 実習内容は適切なレベルに設定されていた。
- 問4 実習施設では自由に質問や相談ができ、明確な回答が得られた。
- 問5 実習に対する教員の熱意が感じられた。
- 問6 実習に対する実習指導者の熱意が感じられた。
- 問7 教員から十分な指導が得られた。
- 問8 実習指導者から十分な指導が得られた。
- 問9 実習でしか学べなかったことを学んだ。
- 問10 実習中のレポートや課題は適当な量だった。
- 問11 実習施設は実習に適していた。
- 問12 総合的にみて、この実習は有益であった。

【回答選択肢】

- 5.非常によい(強くそう思う)
- 4.よい(そう思う)
- 3.普通(どちらとも言えない)
- 2.やや劣る(そう思わない)
- 1.よくない(全くそう思わない)

*回答者数が10名以上の科目のみ集計



科目別評価表(保健医療学部：実習)

番号	科目名	教員名	非常勤講師名	学年	学期	回答者数	印刷番号
3302	成人看護実習2	城丸瑞恵		3	7	48	7

	質問1	質問2	質問3	質問4	質問5	質問6	質問7	質問8	質問9	質問10	質問11	質問12
科目平均	4.7	4.6	4.6	4.7	4.7	4.7	4.7	4.7	4.8	4.4	4.7	4.7
回答数(よくない)	0	0	0	1	0	0	0	1	0	1	1	0
回答数(やや劣る)	0	0	0	0	0	1	0	0	0	1	0	0
回答数(普通)	2	4	3	1	2	0	3	0	2	5	1	2
回答数(よい)	12	12	13	10	8	12	9	9	7	12	9	9
回答数(非常に良い)	34	32	31	36	37	35	36	38	39	29	37	37

学年全科目平均	4.7	4.4	4.5	4.5	4.7	4.6	4.6	4.6	4.8	4.3	4.6	4.7
学部全科目平均	4.7	4.3	4.5	4.6	4.6	4.6	4.5	4.7	4.9	4.2	4.7	4.7

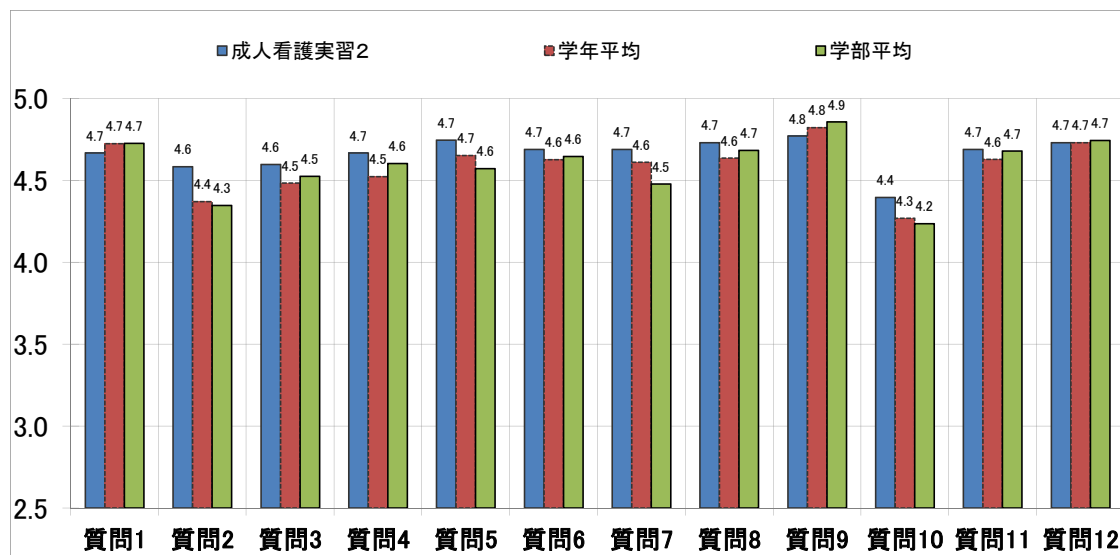
質問項目(保健医療学部実習科目)

- 問1 実習の目的は明確であった。
 問2 実習開始前に十分な説明や指導があった。
 問3 実習内容は適切なレベルに設定されていた。
 問4 実習施設では自由に質問や相談ができ、明確な回答が得られた。
 問5 実習に対する教員の熱意が感じられた。
 問6 実習に対する実習指導者の熱意が感じられた。
 問7 教員から十分な指導が得られた。
 問8 実習指導者から十分な指導が得られた。
 問9 実習でしか学べなかったことを学んだ。
 問10 実習中のレポートや課題は適当な量だった。
 問11 実習施設は実習に適していた。
 問12 総合的にみて、この実習は有益であった。

【回答選択肢】

- 5.非常によい(強くそう思う)
 4.よい(そう思う)
 3.普通(どちらとも言えない)
 2.やや劣る(そう思わない)
 1.よくない(全くそう思わない)

*回答者数が10名以上の科目のみ集計



科目別評価表(保健医療学部：実習)

番号	科目名	教員名	非常勤講師名	学年	学期	回答者数	印刷番号
3303	老年看護実習1	長谷川真澄		3	7	50	8

	質問1	質問2	質問3	質問4	質問5	質問6	質問7	質問8	質問9	質問10	質問11	質問12
科目平均	4.6	4.6	4.7	4.6	4.7	4.5	4.7	4.4	4.8	4.8	4.7	4.7
回答数(よくない)	0	0	0	0	0	0	0	2	0	0	0	0
回答数(やや劣る)	0	0	1	0	0	1	0	0	0	0	1	0
回答数(普通)	2	2	0	3	1	7	3	4	1	1	1	1
回答数(よい)	14	14	14	13	13	10	9	14	7	10	9	11
回答数(非常に良い)	34	34	35	34	36	32	38	30	42	39	39	38

学年全科目平均	4.7	4.4	4.5	4.5	4.6	4.6	4.6	4.6	4.8	4.3	4.6	4.7
学部全科目平均	4.7	4.4	4.5	4.6	4.6	4.6	4.5	4.7	4.9	4.3	4.7	4.7

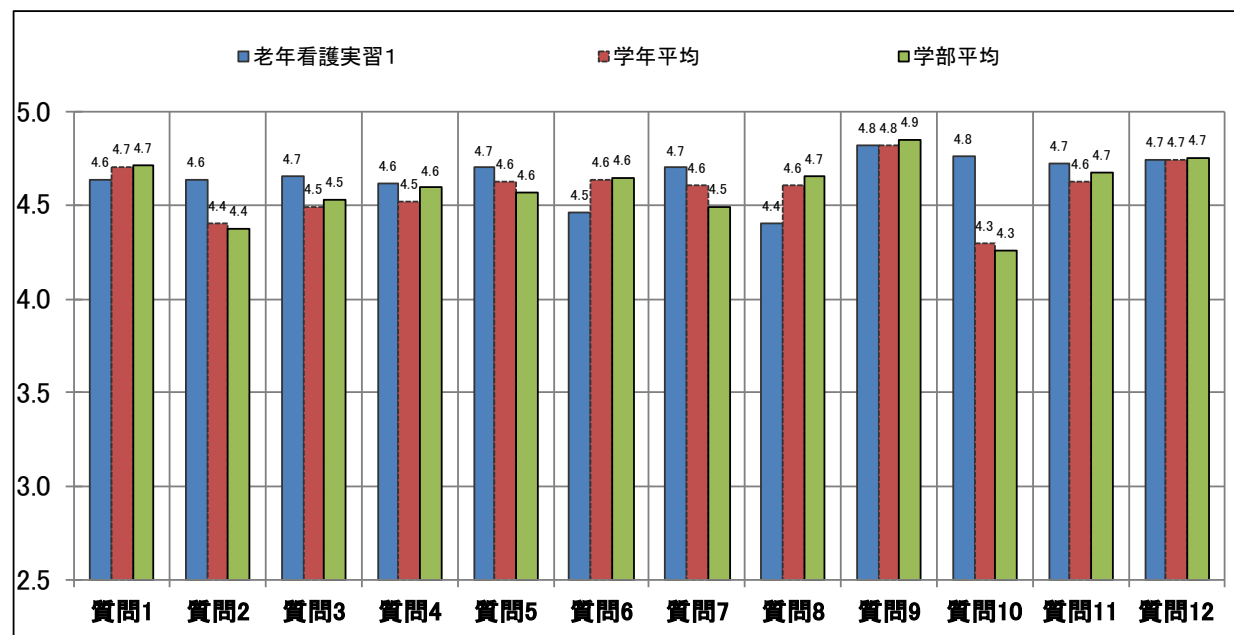
質問項目(保健医療学部実習科目)

- 問1 実習の目的は明確であった。
- 問2 実習開始前に十分な説明や指導があった。
- 問3 実習内容は適切なレベルに設定されていた。
- 問4 実習施設では自由に質問や相談ができ、明確な回答が得られた。
- 問5 実習に対する教員の熱意が感じられた。
- 問6 実習に対する実習指導者の熱意が感じられた。
- 問7 教員から十分な指導が得られた。
- 問8 実習指導者から十分な指導が得られた。
- 問9 実習でしか学べなかったことを学んだ。
- 問10 実習中のレポートや課題は適当な量だった。
- 問11 実習施設は実習に適していた。
- 問12 総合的にみて、この実習は有益であった。

【回答選択肢】

- 5.非常によい(強くそう思う)
- 4.よい(そう思う)
- 3.普通(どちらとも言えない)
- 2.やや劣る(そう思わない)
- 1.よくない(全くそう思わない)

*回答者数が10名以上の科目のみ集計



科目別評価表(保健医療学部：実習)

番号	科目名	教員名	非常勤講師名	学年	学期	回答者数	印刷番号
3304	老年看護実習2	長谷川真澄		3	7	50	9

	質問1	質問2	質問3	質問4	質問5	質問6	質問7	質問8	質問9	質問10	質問11	質問12
科目平均	4.8	4.8	4.7	4.8	4.8	4.8	4.8	4.8	4.8	4.5	4.7	4.8
回答数(よくない)	0	0	0	0	0	0	0	0	0	0	0	0
回答数(やや劣る)	0	0	0	0	0	0	0	0	0	2	0	0
回答数(普通)	2	1	2	1	1	1	1	1	2	4	3	2
回答数(よい)	7	10	9	7	8	7	6	9	5	11	8	6
回答数(非常に良い)	41	39	39	41	40	41	43	40	43	33	39	42

学年全科目平均	4.7	4.4	4.5	4.5	4.7	4.6	4.6	4.6	4.8	4.3	4.6	4.7
学部全科目平均	4.7	4.3	4.5	4.6	4.6	4.6	4.5	4.7	4.9	4.2	4.7	4.7

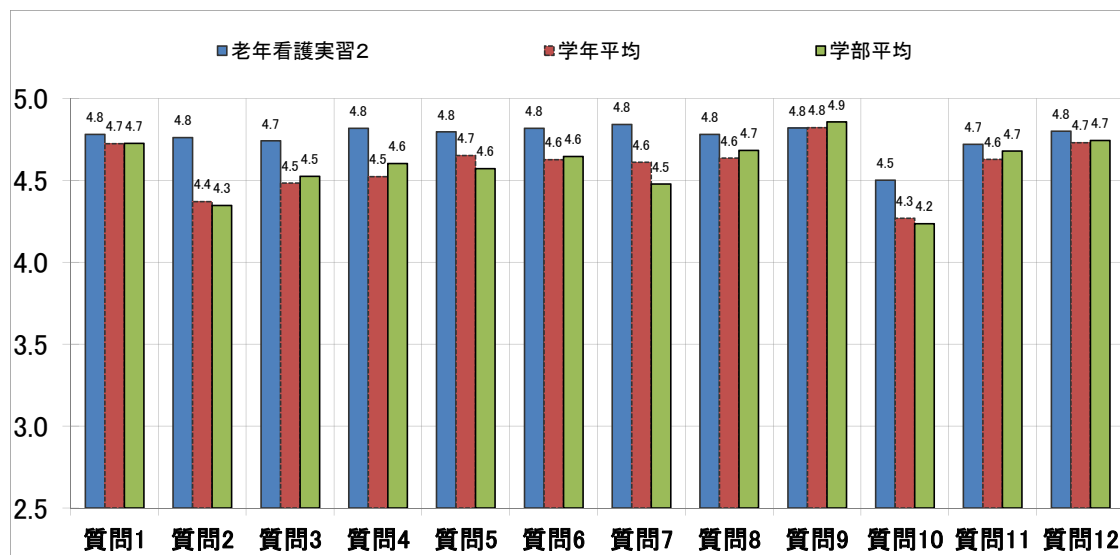
質問項目(保健医療学部実習科目)

- 問1 実習の目的は明確であった。
- 問2 実習開始前に十分な説明や指導があった。
- 問3 実習内容は適切なレベルに設定されていた。
- 問4 実習施設では自由に質問や相談ができ、明確な回答が得られた。
- 問5 実習に対する教員の熱意が感じられた。
- 問6 実習に対する実習指導者の熱意が感じられた。
- 問7 教員から十分な指導が得られた。
- 問8 実習指導者から十分な指導が得られた。
- 問9 実習でしか学べなかったことを学んだ。
- 問10 実習中のレポートや課題は適当な量だった。
- 問11 実習施設は実習に適していた。
- 問12 総合的にみて、この実習は有益であった。

【回答選択肢】

- 5. 非常によい(強くそう思う)
- 4. よい(そう思う)
- 3. 普通(どちらとも言えない)
- 2. やや劣る(そう思わない)
- 1. よくない(全くそう思わない)

*回答者数が10名以上の科目のみ集計



科目別評価表(保健医療学部：実習)

番号	科目名	教員名	非常勤講師名	学年	学期	回答者数	印刷番号
3305	小児看護実習	今野美紀		3	7	47	10

	質問1	質問2	質問3	質問4	質問5	質問6	質問7	質問8	質問9	質問10	質問11	質問12
科目平均	4.9	4.8	4.9	4.8	4.9	4.8	4.9	4.7	4.9	4.9	4.9	4.9
回答数(よくない)	0	0	0	0	0	0	0	0	0	0	0	0
回答数(やや劣る)	0	0	0	0	0	1	0	1	0	0	1	0
回答数(普通)	0	1	0	2	1	1	1	2	1	2	1	1
回答数(よい)	5	7	7	6	2	5	2	6	3	3	2	2
回答数(非常に良い)	42	39	40	39	44	40	44	38	43	42	43	44

学年全科目平均	4.7	4.4	4.5	4.5	4.7	4.6	4.6	4.6	4.8	4.3	4.6	4.7
学部全科目平均	4.7	4.3	4.5	4.6	4.6	4.6	4.5	4.7	4.9	4.2	4.7	4.7

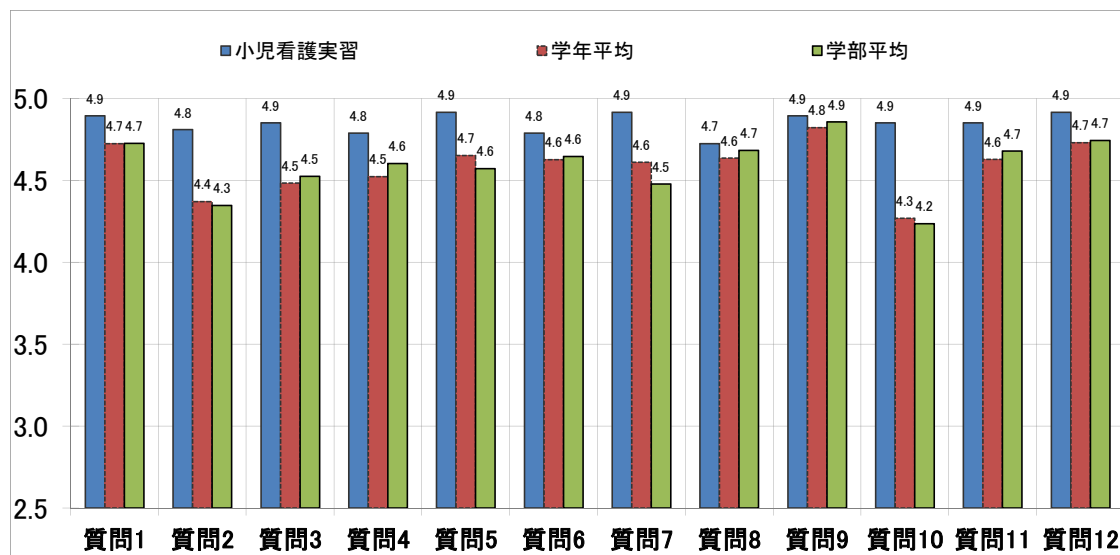
質問項目(保健医療学部実習科目)

- 問1 実習の目的は明確であった。
- 問2 実習開始前に十分な説明や指導があった。
- 問3 実習内容は適切なレベルに設定されていた。
- 問4 実習施設では自由に質問や相談ができ、明確な回答が得られた。
- 問5 実習に対する教員の熱意が感じられた。
- 問6 実習に対する実習指導者の熱意が感じられた。
- 問7 教員から十分な指導が得られた。
- 問8 実習指導者から十分な指導が得られた。
- 問9 実習でしか学べなかったことを学んだ。
- 問10 実習中のレポートや課題は適当な量だった。
- 問11 実習施設は実習に適していた。
- 問12 総合的にみて、この実習は有益であった。

【回答選択肢】

- 5.非常によい(強くそう思う)
- 4.よい(そう思う)
- 3.普通(どちらとも言えない)
- 2.やや劣る(そう思わない)
- 1.よくない(全くそう思わない)

*回答者数が10名以上の科目のみ集計



科目別評価表(保健医療学部：実習)

番号	科目名	教員名	非常勤講師名	学年	学期	回答者数	印刷番号
3306	母性看護実習	正岡経子		3	7	48	11

	質問1	質問2	質問3	質問4	質問5	質問6	質問7	質問8	質問9	質問10	質問11	質問12
科目平均	4.8	4.5	4.6	4.6	4.7	4.6	4.7	4.7	4.9	4.7	4.6	4.8
回答数(よくない)	0	0	0	1	1	0	1	0	0	0	0	0
回答数(やや劣る)	0	1	0	0	0	0	0	0	0	0	0	0
回答数(普通)	1	6	3	3	1	3	1	0	1	3	4	1
回答数(よい)	10	9	13	9	9	13	10	14	5	8	9	9
回答数(非常に良い)	37	32	32	35	37	32	36	34	42	36	35	37

学年全科目平均	4.7	4.4	4.5	4.5	4.7	4.6	4.6	4.6	4.8	4.3	4.6	4.7
学部全科目平均	4.7	4.3	4.5	4.6	4.6	4.6	4.5	4.7	4.9	4.2	4.7	4.7

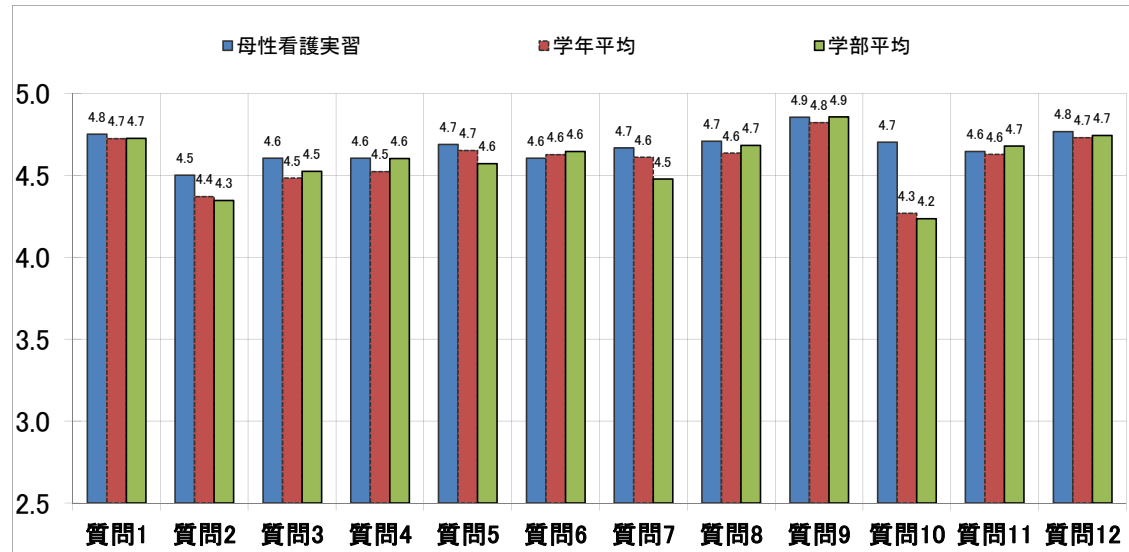
質問項目(保健医療学部実習科目)

- 問1 実習の目的は明確であった。
- 問2 実習開始前に十分な説明や指導があった。
- 問3 実習内容は適切なレベルに設定されていた。
- 問4 実習施設では自由に質問や相談ができ、明確な回答が得られた。
- 問5 実習に対する教員の熱意が感じられた。
- 問6 実習に対する実習指導者の熱意が感じられた。
- 問7 教員から十分な指導が得られた。
- 問8 実習指導者から十分な指導が得られた。
- 問9 実習でしか学べなかったことを学んだ。
- 問10 実習中のレポートや課題は適当な量だった。
- 問11 実習施設は実習に適していた。
- 問12 総合的にみて、この実習は有益であった。

【回答選択肢】

- 5.非常によい(強くそう思う)
- 4.よい(そう思う)
- 3.普通(どちらとも言えない)
- 2.やや劣る(そう思わない)
- 1.よくない(全くそう思わない)

*回答者数が10名以上の科目のみ集計



科目別評価表(保健医療学部：実習)

番号	科目名	教員名	非常勤講師名	学年	学期	回答者数	印刷番号
3307	在宅看護実習	上田 泉		3	7	47	12

	質問1	質問2	質問3	質問4	質問5	質問6	質問7	質問8	質問9	質問10	質問11	質問12
科目平均	4.3	3.8	4.2	4.1	4.2	4.2	4.1	4.3	4.6	3.4	4.3	4.4
回答数(よくない)	0	0	0	0	0	0	0	1	0	4	3	1
回答数(やや劣る)	1	6	2	5	1	2	1	2	0	10	1	1
回答数(普通)	6	10	9	6	9	9	11	6	3	10	6	6
回答数(よい)	19	18	15	15	16	12	15	11	12	10	8	11
回答数(非常に良い)	21	13	21	21	21	24	20	27	32	13	29	28

学年全科目平均	4.7	4.4	4.5	4.5	4.7	4.6	4.6	4.6	4.8	4.3	4.6	4.7
学部全科目平均	4.7	4.3	4.5	4.6	4.6	4.6	4.5	4.7	4.9	4.2	4.7	4.7

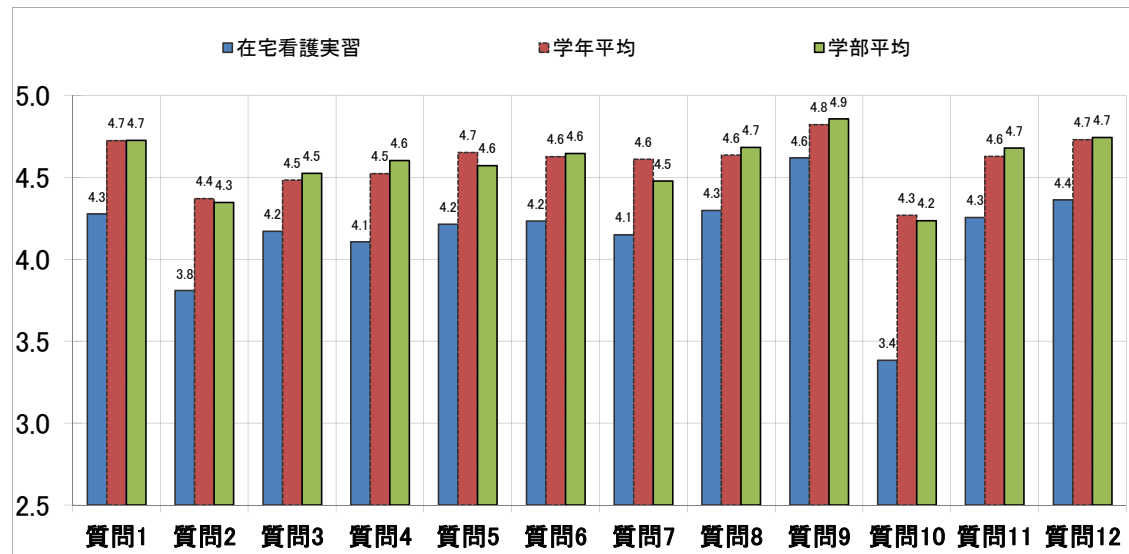
質問項目(保健医療学部実習科目)

- 問1 実習の目的は明確であった。
- 問2 実習開始前に十分な説明や指導があった。
- 問3 実習内容は適切なレベルに設定されていた。
- 問4 実習施設では自由に質問や相談ができ、明確な回答が得られた。
- 問5 実習に対する教員の熱意が感じられた。
- 問6 実習に対する実習指導者の熱意が感じられた。
- 問7 教員から十分な指導が得られた。
- 問8 実習指導者から十分な指導が得られた。
- 問9 実習でしか学べなかったことを学んだ。
- 問10 実習中のレポートや課題は適当な量だった。
- 問11 実習施設は実習に適していた。
- 問12 総合的にみて、この実習は有益であった。

【回答選択肢】

- 5. 非常によい(強くそう思う)
- 4. よい(そう思う)
- 3. 普通(どちらとも言えない)
- 2. やや劣る(そう思わない)
- 1. よくない(全くそう思わない)

*回答者数が10名以上の科目のみ集計



科目別評価表(保健医療学部：実習)

番号	科目名	教員名	非常勤講師名	学年	学期	回答者数	印刷番号
3308	臨床実習3(理学)	古名丈人		3	7	19	13

	質問1	質問2	質問3	質問4	質問5	質問6	質問7	質問8	質問9	質問10	質問11	質問12
科目平均	4.6	4.5	4.4	4.4	4.4	4.9	4.5	4.6	4.8	4.1	4.5	4.9
回答数(よくない)	0	0	0	0	0	0	0	0	0	1	0	0
回答数(やや劣る)	1	1	0	2	2	0	0	0	0	1	0	0
回答数(普通)	1	2	3	0	1	0	1	2	1	2	3	0
回答数(よい)	3	3	5	3	2	2	6	3	1	4	1	2
回答数(非常に良い)	14	13	11	11	11	14	9	11	14	8	11	12

学年全科目平均	4.7	4.4	4.5	4.5	4.6	4.7	4.6	4.6	4.8	4.2	4.6	4.7
学部全科目平均	4.7	4.4	4.5	4.6	4.6	4.7	4.5	4.7	4.9	4.2	4.7	4.8

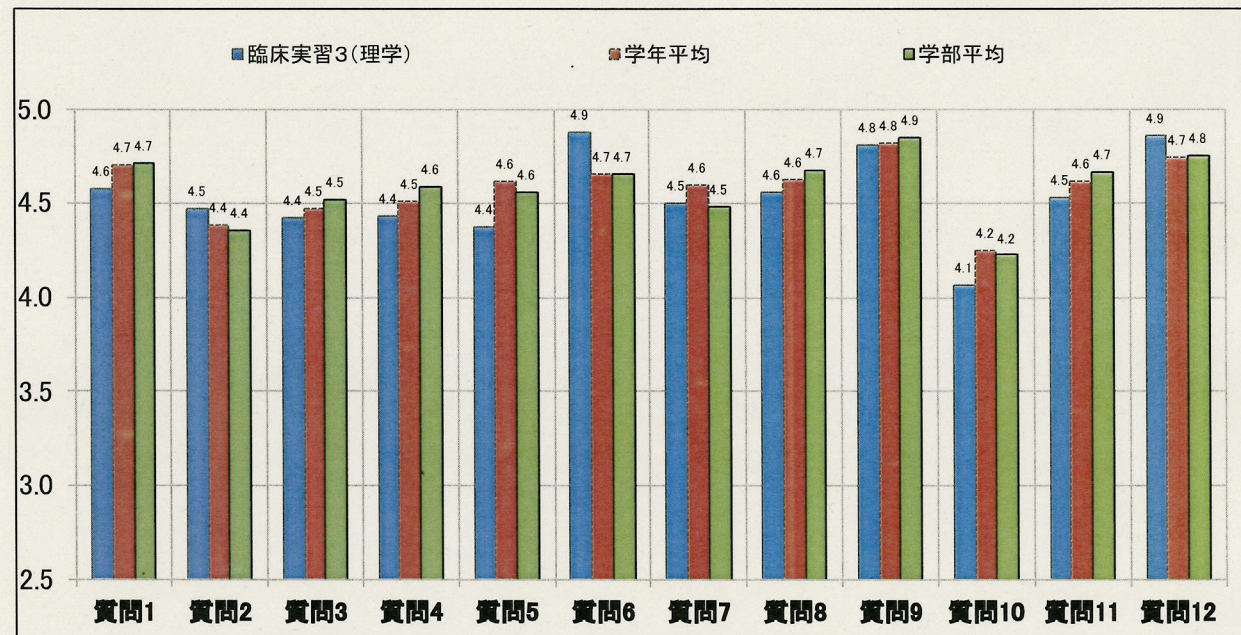
質問項目(保健医療学部実習科目)

- 問1 実習の目的は明確であった。
- 問2 実習開始前に十分な説明や指導があった。
- 問3 実習内容は適切なレベルに設定されていた。
- 問4 実習施設では自由に質問や相談ができ、明確な回答が得られた。
- 問5 実習に対する教員の熱意が感じられた。
- 問6 実習に対する実習指導者の熱意が感じられた。
- 問7 教員から十分な指導が得られた。
- 問8 実習指導者から十分な指導が得られた。
- 問9 実習でしか学べなかったことを学んだ。
- 問10 実習中のレポートや課題は適当な量だった。
- 問11 実習施設は実習に適していた。
- 問12 総合的にみて、この実習は有益であった。

【回答選択肢】

- 5.非常によい(強くそう思う)
- 4.よい(そう思う)
- 3.普通(どちらとも言えない)
- 2.やや劣る(そう思わない)
- 1.よくない(全く思わない)

*回答者数が10名以上の科目のみ集計



科目別評価表(保健医療学部：実習)

番号	科目名	教員名	非常勤講師名	学年	学期	回答者数	印刷番号
3309	臨床実習2(作業)	池田 望		3	7	19	14

	質問1	質問2	質問3	質問4	質問5	質問6	質問7	質問8	質問9	質問10	質問11	質問12
科目平均	4.8	3.9	4.3	4.4	4.7	4.7	4.6	4.6	4.9	4.1	4.6	4.8
回答数(よくない)	0	1	0	0	0	0	0	0	0	0	0	0
回答数(やや劣る)	0	2	0	0	0	0	0	0	0	1	0	0
回答数(普通)	0	3	3	3	0	0	1	1	0	5	1	1
回答数(よい)	3	4	8	6	6	6	6	5	2	4	5	2
回答数(非常に良い)	16	9	8	10	13	13	12	13	17	9	13	16

学年全科目平均	4.7	4.4	4.5	4.5	4.7	4.6	4.6	4.6	4.8	4.3	4.6	4.7
学部全科目平均	4.7	4.3	4.5	4.6	4.6	4.6	4.5	4.7	4.9	4.2	4.7	4.7

質問項目(保健医療学部実習科目)

- 問1 実習の目的は明確であった。
- 問2 実習開始前に十分な説明や指導があった。
- 問3 実習内容は適切なレベルに設定されていた。
- 問4 実習施設では自由に質問や相談ができ、明確な回答が得られた。
- 問5 実習に対する教員の熱意が感じられた。
- 問6 実習に対する実習指導者の熱意が感じられた。
- 問7 教員から十分な指導が得られた。
- 問8 実習指導者から十分な指導が得られた。
- 問9 実習でしか学べなかったことを学んだ。
- 問10 実習中のレポートや課題は適当な量だった。
- 問11 実習施設は実習に適していた。
- 問12 総合的にみて、この実習は有益であった。

【回答選択肢】

- 5.非常によい(強くそう思う)
- 4.よい(そう思う)
- 3.普通(どちらとも言えない)
- 2.やや劣る(そう思わない)
- 1.よくない(全くそう思わない)

*回答者数が10名以上の科目のみ集計

